



FORMAZIONE CONTINUA

2026/2027

Lia Bergamo organizza corsi di formazione finanziati da Regione Lombardia tramite l'erogazione di un voucher aziendale a fondo perduto per l'acquisto di percorsi formativi.



LIBERI
IMPREDITORI
ASSOCIATI

www.liabergamo.it

INDICE

<u>Cos'è Formazione Continua</u>	3
Gestione d'Impresa	
<i><u>Controllo di gestione e analisi dei costi</u></i>	5
<i><u>Rating bancario e valutazione del merito creditizio</u></i>	6
Innovazione e Sviluppo	
<i><u>Al nei processi di produzione</u></i>	7
<i><u>Carbon Footprint aziendale</u></i>	8
<i><u>Cybersecurity, tutela aziendale nell'era digitale</u></i>	9
<i><u>Digitalizzazione nei processi di produzione</u></i>	10
<i><u>Green Marketing e sostenibilità ambientale</u></i>	11
<i><u>Integrazione digitale dei processi aziendali</u></i>	12
<i><u>Introduzione all'intelligenza artificiale in azienda</u></i>	13
<i><u>Progettazione e gestione di attività di digital marketing</u></i>	14
<i><u>Strategie di digital, media e social marketing</u></i>	15
Internazionalizzazione	
<i><u>Analisi e sviluppo dei mercati internazionali</u></i>	16
<i><u>Strategia di internazionalizzazione d'impresa</u></i>	17
<i><u>Aspetti doganali e fiscali del commercio estero</u></i>	18
Sistema di qualità	
<i><u>Applicazione e Sviluppo norma ISO 45001</u></i>	19
<i><u>Applicazione e Sviluppo norma ISO 9001</u></i>	20
<i><u>Applicazione e Sviluppo norma ISO 14001</u></i>	21
<u>Le fasi gestite da LIA</u>	22
<u>Contatti</u>	23

Cos'è Formazione Continua

BANDO DI REGIONE LOMBARDIA



Regione Lombardia promuove la formazione continua di lavoratori e liberi professionisti finanziando corsi a fondo perduto grazie ai quali è possibile ottenere:

- **Un contributo max di € 50.000,00 su base annua per OGNI IMPRESA**
- **Un contributo max di € 2.000,00 su base annua per OGNI LAVORATORE**

Gli interventi formativi del catalogo sono finanziati attraverso un voucher riconosciuto direttamente all'impresa/lavoratore per fruire di corsi di formazione a scelta.

Ricordiamo che è possibile:

- ✓ inserire altri corsi a catalogo in relazione alle specifiche esigenze aziendali;
- ✓ fare formazione con consulenti e docenti già in contatto con la tua azienda;
- ✓ scegliere la forma monoaziendale con formazione presso la sede dell'azienda con almeno 3 lavoratori coinvolti (incluso il titolare)



LIBERI
IMPREDITORI
ASSOCIATI



Cos'è Formazione Continua

BANDO DI REGIONE LOMBARDIA



Destinatari

- lavoratori dipendenti di micro, piccole, medie e grandi imprese assunti presso una sede operativa/unità produttiva localizzata sul territorio di Regione Lombardia;
- soci-lavoratori di cooperative;
- titolari e soci di micro, piccole, medie, grandi imprese e ditte individuali con sede legale in Lombardia e iscritte alla Camera di Commercio di competenza;
- lavoratori autonomi e liberi professionisti con domicilio fiscale localizzato in Lombardia che esercitano l'attività sia in forma autonoma sia in forma associata.

Sono esclusi da questa misura i lavoratori con contratto di lavoro intermittente; di somministrazione; di tirocinio; di apprendistato; i soggetti titolari di cariche societarie; le imprese familiari; coloro che hanno già politiche di formazione attive.



LIBERI
IMPREDITORI
ASSOCIATI



AREA FORMAZIONE

CORSI A CATALOGO



Controllo di gestione e analisi dei costi



Durata del corso 40H

A CHI È RIVOLTO

Il corso è rivolto a tutti coloro che desiderano conoscere e utilizzare gli strumenti di analisi dei costi per l'ottimizzazione delle decisioni aziendali e acquisire la metodologia operativa di progettazione e implementazione di sistemi di controllo di gestione e contabilità analitica. In particolare si parla di Controller, Responsabili e Addetti amministrativi e finanziari, Imprenditori e suoi diretti collaboratori.

**Ciascun lavoratore potrà beneficiare di un voucher di € 2.000 all'anno
L'azienda ha a disposizione fino a 50.000 euro l'anno**

ARGOMENTI

- **IL MODELLO DI CONTROLLO DI GESTIONE:**

Il sistema di controllo di gestione; Analisi dei costi per le decisioni; Break even after taxes, analisi differenziale, pricing, leva operativa, marginalità comparata; Analisi differenziale: la differenza tra full cost e direct cost; impostazione dei modelli; casi aziendali ed esercitazioni;

- **ANALISI DEI COSTI PER LE DECISIONI:**

Strategia di pricing, Le scelte make or buy; Analisi di marginalità comparata per l'ottimizzazione del risultato operativo; impostazione dei modelli; casi aziendali ed esercitazioni;

- **STRUTTURA DEL MODELLO DI REPORTING:**

il caso dell'impresa che opera su commessa

Analisi di marginalità comparata per fattore scarso per l'ottimizzazione del risultato operativo; La progettazione del modello di reporting; Analisi, struttura e processi; Il sistema contabile integrato; Il modello di reporting specifico per attività; casi aziendali ed esercitazioni;

- **STRUTTURA DEL MODELLO DI REPORTING:**

il caso dell'impresa manifatt. con produz. in serie o magaz. commerciale

Il modello per attività di produzione in serie/a magazzino; per attività commerciale dettaglio/ingrosso; per attività servizi; impostazione dei modelli; casi aziendali e esercitazioni.

CORSI A CATALOGO



Rating bancario e valutazione del merito creditizio



Durata del corso 40H

A CHI È RIVOLTO

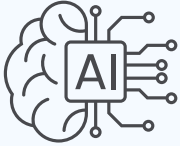
Il corso è rivolto a tutti coloro che sono interessati a migliorare la comprensione e la gestione dei principali strumenti di calcolo del rating finanziario e della relativa valutazione del merito creditizio aziendale. Titolari, Direttori, Responsabili Amministrativi e del Controllo di Gestione.

**Ciascun lavoratore potrà beneficiare di un voucher di € 2.000 all'anno
L'azienda ha a disposizione fino a 50.000 euro l'anno**

ARGOMENTI

- Il rating aziendale: significato e finalità;
- Lo scoring di bilancio: gli indicatori economici-finanziari;
- Lo scoring qualitativo e comportamentale;
- La valutazione del merito creditizio da parte delle banca;
- Esercitazioni pratiche e casi aziendali.

CORSI A CATALOGO



AI nei processi di produzione



Durata del corso 40H

A CHI È RIVOLTO

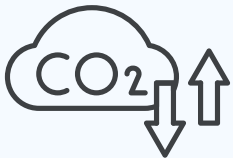
Il corso si rivolge a tutte le aziende del settore manifatturiero interessate a digitalizzare e ottimizzare i propri processi con l'AI, con riferimento alle figure aziendali coinvolte nella progettazione, manutenzione, controllo qualità e gestione documentale. Nel dettaglio a figure tecniche (produzione, IT, ingegneria, data analyst) e ruoli trasversali (uffici manageriali, logistica, qualità, HR, acquisti, sostenibilità).

**Ciascun lavoratore potrà beneficiare di un voucher di € 2.000 all'anno
L'azienda ha a disposizione fino a 50.000 euro l'anno**

ARGOMENTI

- **SCENARIO E POTENZIALITÀ DELL'AI IN AZIENDA:**
Introduzione all'AI e differenze rispetto all'automazione tradizionale; Evoluzione Industria 4.0; Benefici e sfide per reparti diversi; Casi reali di applicazione AI nel manifatturiero;
- **FONDAMENTI DI AI E MACHINE LEARNING:**
Algoritmi principali; Strumenti e piattaforme; Data pipeline; Differenze tra approccio tecnico e gestionale;
- **DATA ANALYTICS E BIG DATA PER LA PRODUZIONE:**
Sensori IoT e acquisizione dati industriali; Architetture dati; Analisi predittiva; Dashboard e KPI digitali per reparti diversi; Esercitazione pratica con dataset industriali;
- **APPLICAZIONI AI NEI PROCESSI AZIENDALI:**
Produzione; Qualità; Logistica e supply chain; Acquisti; HR; Sostenibilità; Case study aziendali;
- **INTEGRAZIONE AI E SISTEMI AZIENDALI:**
Connessione tra AI e sistemi esistenti; Digital Twin; Interoperabilità IT/OT; Scalabilità dei progetti AI;
- **ASPETTI NORMATIVI, ETICI E DI SICUREZZA:**
Normative europee; Rischi legati a bias e trasparenza algoritmica; Data governance in azienda; Best practice per un uso etico e sicuro dell'AI;
- **PROJECT WORK AZIENDALE:**
Team misti; Progettazione di un caso applicativo aziendale

CORSI A CATALOGO



Carbon Footprint aziendale



Durata del corso 40H

A CHI È RIVOLTO

Il corso si rivolge a tutte le aziende interessate a certificare la propria impronta carbonica o a definire piani di decarbonizzazione, con riferimento alle figure aziendali che operano in ambito ESG, CSR, reporting e risk management. Nel dettaglio, Manager, Sustainability Officer, HSE, Supply Chain, Energy Manager.

Ciascun lavoratore potrà beneficiare di un voucher di € 2.000 all'anno

L'azienda ha a disposizione fino a 50.000 euro l'anno

ARGOMENTI

- **QUADRO NORMATIVO E STRATEGICO:**

Normative e standard di riferimento; Direttive UE; Integrazione con ESG, bilancio di sostenibilità e risk management; Impatti per le aziende e vantaggio competitivo;

- **METODOLOGIE DI CALCOLO AVANZATO:**

Definizione dei confini organizzativi e operativi; Scope 1, 2 e 3; Gestione dati primari vs secondari e supply chain data collection; Database e software specialistici; Esercitazione guidata su dati aziendali reali o simulati;

- **ANALISI DEI RISULTATI E GESTIONE DELLE INCERTEZZE:**

Identificazione e valutazione degli hotspot aziendali; Tecniche di allocazione in processi multi-output; Analisi di sensitività e gestione delle incertezze; Interpretazione dei risultati per il decision-making;

- **STRATEGIE DI RIDUZIONE E DECARBONIZZAZIONE AZIENDALE:**

Definizione di obiettivi climatici; Piani di decarbonizzazione; Strumenti per l'efficienza e l'innovazione low-carbon; Insetting, offsetting e mercati del carbonio; Simulazioni di scenari di riduzione;

- **VERIFICA, AUDIT E CERTIFICAZIONE:**

Processi di validazione e verifica; Preparazione ad audit interni ed esterni; Evidenze documentali e tracciabilità dei dati; Esperienze di certificazione in ambito aziendale;

- **COMUNICAZIONE E REPORTING:**

Redazione di report CFP per stakeholder interni ed esterni; Linee guida contro il greenwashing; Integrazione nei bilanci di sostenibilità e nei report ESG; Coinvolgimento della supply chain e reporting collaborativo;

- **PROJECT WORK AZIENDALE:**

Applicazione del calcolo del Carbon Footprint su dati aziendali reali; Elaborazione di strategie di mitigazione e piano di riduzione personalizzato; Preparazione di un report CFP aziendale (organizzazione o prodotto).

CORSI A CATALOGO



Cybersecurity, tutelare l'azienda nell'era digitale



Durata del corso 40H

A CHI È RIVOLTO

Il corso è rivolto a tutti coloro che sono interessati a migliorare le proprie conoscenze in tema di sicurezza informatica, gestione della privacy e protezione dei dati. In particolare è rivolto al personale impegnato nella gestione di apparati informatici e a chi deve proteggere le informazioni delle organizzazioni pubbliche e private. IT Consultant, Data Security Analyst, Area Manager, Responsabili di Business Units ed imprenditori di piccole e medie imprese. Dipendenti area commerciale, area amministrazione e R&D.

**Ciascun lavoratore potrà beneficiare di un voucher di € 2.000 all'anno
L'azienda ha a disposizione fino a 50.000 euro l'anno**

ARGOMENTI

- **IL RUOLO DELL'ICT NEI PROCESSI DI TRASFORMAZIONE DIGITALE:**
ICT e la sfida del digitale come asset di crescita; Prospettive di cambiamento;
- **LA BUSINESS CONTINUITY E LA SALVAGUARDIA DEL BUSINESS:**
Principali minacce alla continuità operativa; Problemi di insicurezza dell'industria 4.0; Cyber Incident Management;
- **LA SALVAGUARDIA DEI DATI IN UN MONDO IPERCONNESSO:**
Ruolo del DPO; Trsut nel digitale; Blockchain;
- **CYBER SECURITY RISK MANAGEMENT:**
Ruolo decisionale del CDA; Gestione del rischio per indentificare Investimenti mirati; Sicurezza delle terze parti.

CORSI A CATALOGO



Digitalizzazione dei processi di produzione



Durata del corso 40H

A CHI È RIVOLTO

Il corso si rivolge a tutte le Aziende del settore manifatturiero interessate a digitalizzare e ottimizzare i propri processi, con riferimento alle figure aziendali coinvolte nella progettazione, manutenzione, controllo qualità e gestione documentale. Nel dettaglio a figure tecniche (produzione, IT, ingegneria, data analyst) e ruoli trasversali (uffici manageriali, logistica, qualità, HR, acquisti, sostenibilità).

**Ciascun lavoratore potrà beneficiare di un voucher di € 2.000 all'anno
L'azienda ha a disposizione fino a 50.000 euro l'anno**

ARGOMENTI

- **SCENARIO DELLA DIGITALIZZAZIONE IN AZIENDA:**
Industria 4.0 e 5.0; Impatti sui diversi reparti; Tecnologie abilitanti; Casi di successo nel manifatturiero;
- **DIGITALIZZAZIONE DEI PROCESSI PRODUTTIVI:**
Analisi e mappatura digitale dei processi; Introduzione a MES, MOM ed ERP integrati; Sensoristica e IoT industriale per la raccolta dati real-time; Flussi digitali dalla produzione agli uffici; Esercitazione guidata su un processo aziendale;
- **DATA MANAGEMENT E ANALYTICS:**
Data Lake, Cloud ed Edge Computing; Raccolta, validazione e gestione dei dati; Dashboard digitali e KPI per produzione e uffici; Data-driven decision making; Mini laboratorio su dataset reali o simulati;
- **AUTOMAZIONE E SMART MANUFACTURING:**
Robotica collaborativa (cobot) e automazione avanzata; Digital Twin; Controllo qualità automatizzato con visione artificiale; Interoperabilità IT/OT; Applicazioni trasversali;
- **CYBERSECURITY E NORMATIVA:**
Sicurezza nelle fabbriche digitali; Standard e normative; Protezione dati aziendali e compliance; Impatti sui diversi uffici;
- **ORGANIZZAZIONE DEL LAVORO E CHANGE MANAGEMENT:**
Come cambia il ruolo di tecnici e uffici nella fabbrica digitale; Competenze digitali e nuovi modelli di leadership; Gestione delle resistenze interne e formazione continua;
- **PROJECT WORK:**
Creazione di team misti; scelta di un processo; progettazione KPI;
Elaborazione di una proposta

CORSI A CATALOGO



Green Marketing e sostenibilità ambientale



Durata del corso 30H

A CHI È RIVOLTO

Il corso è rivolto a tutti coloro che sono interessati a migliorare la comprensione e la gestione dei principali strumenti di green marketing per incrementare i risultati nella comunicazione della sostenibilità aziendale. Addetti area Comunicazione, Affari Regolatori, Direzione Generale, HSE / HSE Manager, Issue & Rep. Mgmt Marketing, Marketing Digitale /Social Media, Sostenibilità / Sust. Manager. Dipendenti area commerciale, area comunicazione e area marketing.

**Ciascun lavoratore potrà beneficiare di un voucher di € 1.500 all'anno
L'azienda ha a disposizione fino a 50.000 euro l'anno**

ARGOMENTI

- **INTRODUZIONE DEL GREEN MARKETING:**
Andamento domanda prodotti e profilo consumatore; Panoramica strumenti a disposizione;
- **STRATEGIA DI GREEN MARKETING:**
Individuare contenuti, target, strumenti, canali;
- **GREEN CLAIMS:**
Come costruire claim ambientali corretti ed efficaci; Greenwashing;
- **L'ECODESIGN E LA PROGETTAZIONE SOSTENIBILE;**
Strumenti per progettare prodotti «green» e valorizzarne le caratteristiche in chiave comunicativa;
- **STRUMENTI DI COMUNICAZIONE AZIENDALE:**
Strategia di vendita e placement; Come realizzare un Report di sostenibilità e valorizzarlo nella comunicazione aziendale;
- **LCA E IMPRONTA AMBIENTALE A SUPPORTO DEL GREEN MARKETING:**
Strumenti tecnico-scientifici di valutazione del reale impatto ambientale; Valorizzazione comunicativa dei risultati;
- **MARKETING E COMUNICAZIONE DELL'ECONOMIA CIRCOLARE;**
Circular economy per prodotti circolari e sostenibili;
- **STRATEGIE GREEN SUL PACKAGING DEL PRODOTTO:**
Packaging e etichettature ambientali

CORSI A CATALOGO



Integrazione digitale dei processi aziendali



Durata del corso 40H

A CHI È RIVOLTO

Il corso è rivolto a tutti coloro che sono interessati a migliorare la gestione delle fasi di digitalizzazione dei processi, a conoscere modalità innovative di analisi dei dati, nuovi modelli di business e strumenti in grado di rendere più competitive le proprie realtà aziendali. Responsabili Business Development, Product e Brand Manager, Area Manager, Responsabili di Pianificazione Strategica, Responsabili di Business Units ed imprenditori di piccole e medie imprese. Dipendenti area commerciale, area amministrazione e R&D.

**Ciascun lavoratore potrà beneficiare di un voucher di € 2.000 all'anno
L'azienda ha a disposizione fino a 50.000 euro l'anno**

ARGOMENTI

- **L'INNOVAZIONE DIGITALE NELLA REALTÀ AZIENDALE:**
Digitalizzazione processi; Industria 4.0; Modelli e strumenti; Sicurezza e privacy
- **ANALISI:**
Metodologie dei processi; Tecniche e strumenti per la modellazione; criticità ed inefficienze operative; migrazione sistema digitale;
- **GESTIONE DOCUMENTALE:**
Metodi tradizionali; Condivisione dei documenti; Indicizzazione di ricerca; Ruoli e permessi; Crittografia; Database e software di gestione; Sistemi esterni e cloud computing; Migrazione e importazione del cartaceo;
- **GESTIONE PROCESSI:**
Software ERP; Gestione amministrativa e contabile; Logistica e magazzino; Contatti e CRM; Personale interno e collaboratori; Strumenti personalizzati;
- **COMUNICAZIONE INTERNA/ESTERNA:**
Organizzazione task e calendari; Comunicazione sincrona e asincrona; Reportistica e issue tracking; Riunioni digitali e workshop interni; Gestione sitoweb, social media, web marketing e newsletter; Misurazione e analisi campagna;
- **SICUREZZA E PRIVACY:**
Regolamento UE; GDPR; Rilevamento minacce e gestione del rischio; Antivirus; Backup; Recovery e prevenzione; Metodologie organizzative.

CORSI A CATALOGO



Introduzione all'intelligenza artificiale



Durata del corso 16H

A CHI È RIVOLTO

Il corso è rivolto a tutte le imprese interessate a introdurre l'Intelligenza Artificiale nei propri processi organizzativi e operativi, con riferimento alle figure aziendali coinvolte nella progettazione, manutenzione, controllo qualità e gestione documentale. È destinato a imprenditori, manager, responsabili di funzione, impiegati amministrativi e commerciali, addetti al marketing e alla comunicazione, personale HR, tecnici e professionisti che desiderano acquisire competenze pratiche per utilizzare gli strumenti di AI Generativa nelle attività quotidiane

**Ciascun lavoratore potrà beneficiare di un voucher di € 800 all'anno
L'azienda ha a disposizione fino a 50.000 euro l'anno**

ARGOMENTI

- **INTRODUZIONE ALL'INTELLIGENZA ARTIFICIALE GENERATIVA:**
Cos'è l'AI generativa; Opportunità e limiti; AI Act, privacy e sicurezza dei dati;
- **GLI STRUMENTI DI AI PER IL LAVORO D'UFFICIO:**
ChatGPT; Microsoft Copilot; Google Gemini; Panoramica degli strumenti più diffusi;
- **PROMPT ENGINEERING:**
Struttura di un prompt efficace; Ruolo, contesto, obiettivo, vincoli; Tecniche avanzate; Errori da evitare;
- **APPLICAZIONI PRATICHE IN AZIENDA:**
E-mail e comunicazioni; Report e verbali; Procedure aziendali; Marketing e social; Analisi documentale; Brainstorming e problem solving;
- **LABORATORIO PRATICO:**
Esercitazioni guidate; Costruzioni di una libreria di prompt aziendali; Personalizzazione dei prompt per i diversi uffici;
- **PROJECT WORK FINALE:**
Realizzazione di un caso aziendale; Verifica dei risultati; Piano di adozione dell'AI in azienda
- **CASE STUDY:**
Analisi di un caso reale aziendale, Identificazione criticità e opportunità, Elaborazione di un piano d'azione sostenibile.

CORSI A CATALOGO



Progettazione e gestione di attività di digital marketing



Durata del corso 40H

A CHI È RIVOLTO

Il corso si rivolge a tutte le figure aziendali coinvolte nella comunicazione, nel marketing e nella gestione dei contenuti digitali. In particolare, addetti marketing e comunicazione, Content creator interni, Responsabili e collaboratori dell'area commerciale, Webmaster e gestori del sito aziendale. Dipendenti area commerciale, area comunicazione e area marketing.

**Ciascun lavoratore potrà beneficiare di un voucher di € 2.000 all'anno
L'azienda ha a disposizione fino a 50.000 euro l'anno**

ARGOMENTI

- **DIGITAL MARKETING:**

Introduzione al digital marketing; Canali digitali: SEO, SEM, social media, email marketing; Analisi del target e definizione degli obiettivi;

- **CONTENT MARKETING E PIANO EDITORIALE:**

Cos'è un piano editoriale e a cosa serve; Analisi del pubblico e dei competitor; Scelta dei contenuti: tipologie, tono di voce, frequenza; Calendario editoriale: strumenti e metodi;

- **WEB COPYWRITING E STORYTELLING:**

Scrittura efficace per il web; Tecniche di storytelling digitale; Ottimizzazione SEO dei contenuti;

- **CMS E GESTIONE DEI CONTENUTI:**

Introduzione ai CMS (WordPress, Joomla, ecc.); Creazione e pubblicazione di contenuti; Monitoraggio e aggiornamento del piano editoriale;

- **ANALISI E MONITORAGGIO:**

KPI e metriche di performance; Strumenti di analisi (Google Analytics, Search Console); Ottimizzazione continua del piano editoriale

- **PROJECT WORK FINALE:**

Progettazione di un piano editoriale completo per un sito web reale o simulato

CORSI A CATALOGO



Strategia di digital, media e social marketing



Durata del corso 30H

A CHI È RIVOLTO

Il corso si rivolge a tutti coloro che sono interessati a migliorare la comprensione e la gestione dei principali strumenti di social e digital marketing. Responsabili Marketing e Vendite, Responsabili Business Development, Product e Brand Manager, Area Manager, Responsabili di Pianificazione Strategica, Responsabili di Business Units ed imprenditori di piccole e medie imprese. Dipendenti area commerciale, area comunicazione e area marketing

**Ciascun lavoratore potrà beneficiare di un voucher di € 1.500 all'anno
L'azienda ha a disposizione fino a 50.000 euro l'anno**

ARGOMENTI

- **DIGITAL MARKETING:**

Quattro componenti fondamentali; Strumenti di digital marketing; Metodo delle 5W+HOW; Social media; MOMAMA Modern Marketing Manifesto

- **CONTENT MARKETING:**

Cosa è; Il ruolo dei contenuti nei social; Tre fattori che rendono rilevante un contenuto al cliente; Analisi dei dati - social analytics; Processo produttivo dei contenuti; Metriche da misurare; Gestione del brand e della reputazione; Brand reputation; Valore della marca; Costruire e gestire in modo efficace il brand; Gestione della crisi reputazionale;

- **LINKEDIN TIPS:**

Audit; Strategia e configurazione; Pagina profilo e pagina aziendale; Ottimizzazione del profilo; Pagine e gruppi; Content engagement; Promozione e misurazione;

- **CAMPAGNE ONLINE ADVERTISING:**

Cosa sono le campagne Pay per click; Perché fare campagne ppc; Canali pubblicitari on line; Costi e ritorni dell'investimento.

CORSI A CATALOGO



Analisi e sviluppo dei mercati internazionali



Durata del corso 40H

A CHI È RIVOLTO

Il corso è rivolto a tutti coloro che desiderano approcciarsi ai mercati esteri per la valutazione delle reali opportunità di internazionalizzazione. In particolare agli imprenditori, ai direttori o responsabili commerciali, addetti area vendita e commerciale di aziende interessate a espandere le proprie aree commerciali.

**Ciascun lavoratore potrà beneficiare di un voucher di € 2.000 all'anno
L'azienda ha a disposizione fino a 50.000 euro l'anno**

ARGOMENTI

- La capacità esportativa dell'impresa: mercati di riferimento e principali competitors, barriere all'esportazione e adattamento del prodotto al mercato internazionale, competenze interne di export management;
- Analizzare e individuare i mercati obiettivo: gli strumenti a disposizione;
- Il rischio Paese: cos'è e come valutarlo;
- L'analisi dei punti di forza e debolezza;
- Definizione del marketing mix Internazionale;
- Scelta dei mercati;
- Modi di entrata;
- Individuare gli interlocutori: come selezionarli e come raggiungerli;
- Strumenti di marketing per l'export;
- Origine delle merci;
- Approccio interculturale e comunicazione scritta: la redazione dell'offerta commerciale, conferme d'ordine;
- Incoterms 2020 della CCI;
- Clausole e aspetti di contrattualistica internazionale;
- Aspetti logistici per l'export: costi, imballaggi, vettori, il mandato allo spedizioniere;
- L'organizzazione e la gestione degli eventi fieristici internazionali: preparazione, organizzazione, valutazione;
- Consorzi Export, ATI, buying offices, agenzia e distribuzione;
- Contratti di agenzia e distribuzione: pro e contro;
- Sviluppo regionale ed opportunità di localizzazione.

CORSI A CATALOGO



Strategia di internazionalizzazione di impresa



Durata del corso 40H

A CHI È RIVOLTO

Il corso è rivolto a tutti coloro che sono interessati a migliorare la comprensione e la gestione dei processi di internazionalizzazione d'impresa. In particolare si parla di Responsabili Marketing e Vendite, Responsabili Business Development, Product e Brand Manager, Area Manager, Responsabili di Pianificazione Strategica, Responsabili di Business Units ed imprenditori di piccole e medie imprese. Dipendenti area amministrativa, commerciale, acquisti, logistica, produzione.

**Ciascun lavoratore potrà beneficiare di un voucher di € 2.000 all'anno
L'azienda ha a disposizione fino a 50.000 euro l'anno**

ARGOMENTI

- Significato di strategia d'impresa; Internazionalizzazione dei processi e delle attività quale strategia di crescita per l'impresa; Rilevanza attuale delle risorse intangibili e della conoscenza;
- Motivazione imprenditoriale; Significato e le metodologie di internazionalizzazione; Approcci culturali e sviluppo delle relazioni commerciali internazionali;
- Modalità di incontro di domanda e offerta nell'azienda di produzione e nelle aziende di servizi; Contratto internazionale nella pratica: elementi ricorrenti; Distinzione tra vendita, appalto e vendita con fornitura: implicazioni di natura civilistica e fiscale;
- IVA nelle operazioni internazionali, cessioni di beni, prestazioni di servizi e triangolazioni; Principi di diritto doganale e barriere all'esportazione; Dichiarazione doganale; Origine preferenziale e non preferenziale; Trasferite all'estero dei lavoratori dipendenti;
- Gestione degli investimenti e dei finanziamenti in un'ottica di internazionalizzazione; Opportunità della finanza agevolata;
- Cases of History.

CORSI A CATALOGO



Aspetti doganali e fiscali del commercio estero



Durata del corso 40H

A CHI È RIVOLTO

Il corso è rivolto a tutti coloro che si devono confrontare con la pratica delle operazioni doganali e fiscali con i Paesi UE ed Extra-UE. In particolare, EXPORT Manager, Responsabili di funzione, Dipendenti area amministrativa, commerciale, acquisti, logistica, produzione.

**Ciascun lavoratore potrà beneficiare di un voucher di € 2.000 all'anno
L'azienda ha a disposizione fino a 50.000 euro l'anno**

ARGOMENTI

• ESPORTAZIONI:

Fattura ed i suoi elementi obbligatori; Classificazione delle merci: Tariffa doganale; Documenti di trasporto DDT e CMR; Principali termini di resa Incoterms 2020 (cenni); Dichiarazione doganale DAU e DAE; Prova dell'avvenuta esportazione; MRN emessi in altri Paesi della UE; le prove alternative; Esportazioni triangolari, a groupage; Lavorazioni; Regime dei divieti all'esportazione;

• IMPORTAZIONI:

Registrazione ed archiviazione delle bollette doganali di importazione; Regime dei divieti; Dazi doganali; Certificato DV1; Calcolo ed il pagamento dei diritti doganali; Revisione dell'accertamento delle bollette doganali;

• OPERAZIONI INTRACOMUNITARIE - INTRASTAT:

Contenuto della fattura; Irrilevanza della fattura di acconto; Prova dell'avvenuto spostamento dei beni in ambito UE; Registrazione degli acquisti e delle cessioni di beni e servizi; Compilazione dei modelli intrastat; Individuazione delle prestazioni di servizio rilevanti ai fini intrastat; Note di variazione; Operazioni triangolari; Lavorazioni e riparazioni.

CORSI A CATALOGO



Applicazione e sviluppo norma ISO 45001



Durata del corso 40H

A CHI È RIVOLTO

Il corso è rivolto a tutti coloro che sono interessati a migliorare la comprensione e l'applicazione della norma ISO 45001:2018 nella propria azienda. Responsabili delle varie funzioni aziendali che si occupano di salute e sicurezza sul lavoro, RSPP, ASPP, auditor di sistema di gestione, titolare di impresa e tutti coloro interessati allo sviluppo, alla gestione e/o al miglioramento dei Sistemi di Gestione della Sicurezza.

**Ciascun lavoratore potrà beneficiare di un voucher di € 2.000 all'anno
L'azienda ha a disposizione fino a 50.000 euro l'anno**

ARGOMENTI

- Concetti fondamentali, HLS, approccio per processi, miglioramento continuo, PDCA;
- Contesto dell'organizzazione e introduzione alla gestione dei rischi;
- Presentazione della norma ISO 31000 "linee guida per la gestione del rischio", principi, terminologia, struttura di riferimento e processo di gestione del rischio;
- Presentazione dettagliata dei requisiti ISO 45001 "Sistemi di Gestione per la Salute e la Sicurezza sul lavoro - Requisiti e guida per l'uso";
- Integrazione con altri sistemi di gestione;
- Transizione delle certificazioni da BS OHSAS 18001:2007 a ISO 45001:2018;
- Esercitazioni applicative da eseguire nel corso del programma di formazione;
- Test finale di valutazione dell'efficacia della formazione.

CORSI A CATALOGO



Applicazione e sviluppo norma ISO 9001

 **Durata del corso 40H**

A CHI È RIVOLTO

Il corso è rivolto a tutti coloro che sono interessati a migliorare la comprensione e l'applicazione della norma ISO 9001:2015 nella propria azienda. Responsabili delle varie funzioni aziendali, in particolare responsabili qualità ed esperti del settore qualità in genere, titolari di impresa e tutti coloro interessati allo sviluppo, alla gestione e/o al miglioramento dei Sistemi di Gestione della Qualità.

**Ciascun lavoratore potrà beneficiare di un voucher di € 2.000 all'anno
L'azienda ha a disposizione fino a 50.000 euro l'anno**

ARGOMENTI

- Il sistema volontario;
- L'evoluzione dei Sistemi di Gestione per la Qualità;
- La norma UNI EN ISO 9001:2015 - I processi;
- La norma UNI EN ISO 9001:2015; La gestione del rischio e delle opportunità; Collegamenti con la norma UNI ISO 31000:2018;
- La norma UNI EN ISO 9001:2015 Il ciclo PDCA;
- Analisi puntuale dei requisiti UNI EN ISO 9001:2015;
- Test finale di valutazione dell'efficacia della formazione.

CORSI A CATALOGO



Applicazione e Sviluppo norma ISO 14001

 **Durata del corso 40H**

A CHI È RIVOLTO

Il corso è rivolto a tutti coloro che sono interessati a migliorare la comprensione e l'applicazione della norma ISO 14001:2015 nella propria azienda attraverso il mantenimento della certificazione nel perseguimento del miglioramento continuo. Responsabili delle varie funzioni aziendali che si occupano di salute e sicurezza sul lavoro, RSPP, ASPP, auditor di sistema di gestione, titolare di impresa e tutti coloro interessati allo sviluppo, alla gestione e/o al miglioramento dei Sistemi di Gestione Ambientali.

**Ciascun lavoratore potrà beneficiare di un voucher di € 2.000 all'anno
L'azienda ha a disposizione fino a 50.000 euro l'anno**

ARGOMENTI

- LA NORMATIVA ISO 14001:

Principi di organizzazione aziendale; Norme della famiglia ISO 14001; Programma ambientale; Rapporto fra ISO 9001 e ISO 14001;

- LA LEGISLAZIONE AMBIENTALE:

Fonti giuridiche; Leggi e regolamenti sull'ambiente; Adempimenti e prescrizioni; Soggetti interessati e limiti di legge;

- L'ANALISI AMBIENTALE:

Indicatori di prestazione ambientale; Individuazione e valutazione degli aspetti ambientali; Analisi degli impatti ambientali; Prassi ambientali;

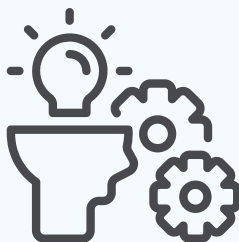
- LA DOCUMENTAZIONE DEL SISTEMA DI GESTIONE AMBIENTALE:

Politica ambientale; Documentazione di sistema; Esempi di procedure e manuali; Implementazione del sistema;

- IL PROCESSO DI CERTIFICAZIONE:

Regolamenti ed iter di certificazione; Organismi di certificazione; Visite di valutazione e mantenimento.

LE FASI GESTITE DA LIA



- Presentazione del catalogo regionale sul sistema SIUF di Regione Lombardia;
- Presentazione delle domande di voucher per conto delle imprese e dei dipendenti su Bandi on line;
- Gestione delle edizioni dei corsi, relativo caricamento delle stesse su SIUF e predisposizione registri, test di uscita, verbali di certificazione delle competenze e attestati relativi alla formazione erogata;
- Gestione della domanda di liquidazione contributo da parte delle imprese aderenti.

Ricordiamo che:

- Tutte le attività formative dovranno avere inizio (data effettiva di inizio corso) entro 120 giorni solari dalla data di comunicazione via pec di ammissione della domanda di finanziamento e concludersi entro 120 giorni dalla data di inizio del corso;
- L'impresa è tenuta a trasmettere entro e non oltre 80 giorni solari (compresi sabati, domeniche e festivi) dalla data di conclusione del corso di formazione oggetto della domanda di voucher la domanda di liquidazione;
- La percentuale di contributo pubblico è stabilita sulla base della dimensione aziendale dichiarata dal soggetto richiedente in sede di presentazione della domanda e verificata in sede istruttoria mediante i dati riportati nella visura camerale. Regione Lombardia procede all'istruttoria delle domande pervenute entro massimo 90 giorni dalla data di protocollazione elettronica.



CONTATTI

Per informazioni ed attivazione corsi



[035.322.377](tel:035.322.377)



formazione@liabergamo.it



www.liabergamo.it



[Via delle Canovine, 46 - 24126 Bergamo](#)



LIBERI
IMPREDITORI
ASSOCIATI



AREA FORMAZIONE